

2^{do} Curso internacional

Arándanos Perú ♦ 2026

15 al 17 abril

Hotel Las Dunas

ICA

+ Día de campo

Organizado por:

Redagrícola



Un mundo de **innovación** agrícola latinoamericana

2^{do} Curso internacional

Arándanos **Perú** ♦ 2026



15 al 17 abril

Hotel Las Dunas

ICA



Los dos primeros días se realizarán clases presenciales en el **Hotel Las Dunas de Ica**, mientras que el día 17 de abril se realizará una visita a **Test Plot de Planasa en Villacurí**. Luego día de campo con profesores en el **Fundo TA EXPORT, Villacurí**

VALORES DE ENTRADAS:

PREVENTA (HASTA EL 14 DE MARZO 2026)

CURSO

Público en general:

USD 270* (+ IGV)

CURSO + DÍA DE CAMPO

Público en general:

USD 423* (+ IGV)

VALOR ENTRADA (DESDE EL 15 DE MARZO 2026)

CURSO

Público en general:

USD 300** (+ IGV)

CURSO + DÍA DE CAMPO

Público en general:

USD 470** (+ IGV)

LAS ENTRADAS INCLUYEN:

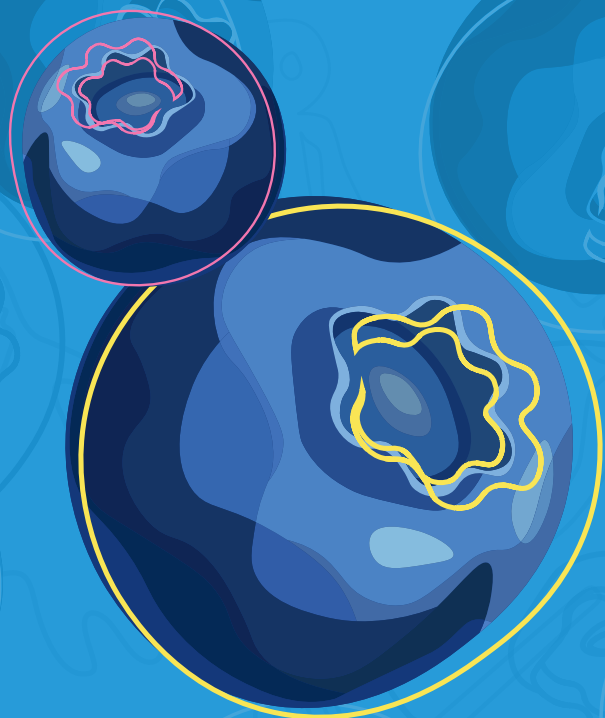
- Acceso a las conferencias y zona de exposición.
- Acceso a grabaciones de charlas en plataforma Educación Redagráfica en un plazo no mayor a 15 días después de realizado el evento.
- Certificado de participación.
- 4 coffee breaks y 2 almuerzos buffet.
- **Día de Campo:** 2 snacks + almuerzo.

* Descuento válido hasta el 14 de marzo de 2026.

** Valor de entrada por persona.



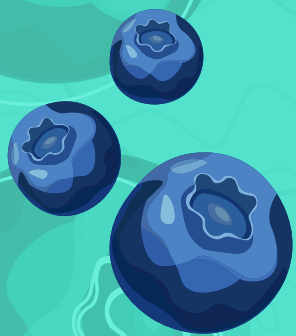
DISTRIBUCIÓN DE STANDS



-  PLATINUM
-  GOLD
-  SILVER
-  ZONA MAQUINARIA



*Las medidas y ubicaciones de los stands son referenciales.

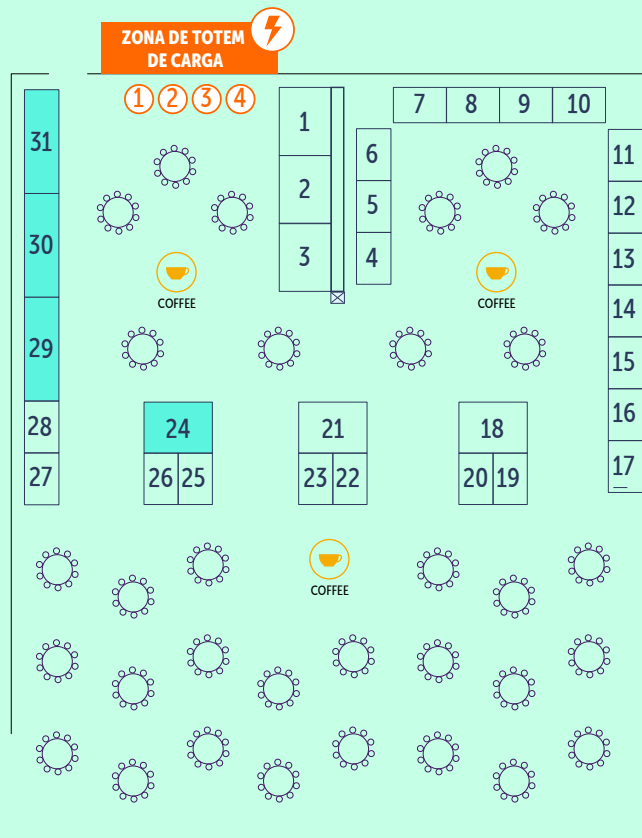


AUSPICIO PLATINUM

USD 10.000 + IGV

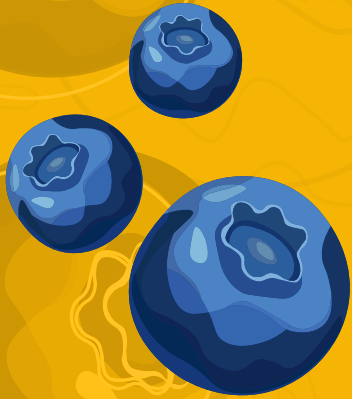
- **Charla** de 20 minutos en **Salón Principal**.
- **6 tickets**.
 - De los 6 tickets, solo 4 podrán ser usados para el día de campo.
 - El acceso al día de campo exige asistencia al curso.
- **Material en bolso de bienvenida**.
- **Presencia de marca** de la empresa en pre campaña de la conferencia, durante la conferencia y post conferencia en RRSS de Redagícola.
- **Video promocional de la empresa** de 45 segundos en break del **Salón Principal**.

STANDS
12 M² (6x2)
12 M² (4x3)



STANDS

12 M² (4x3)



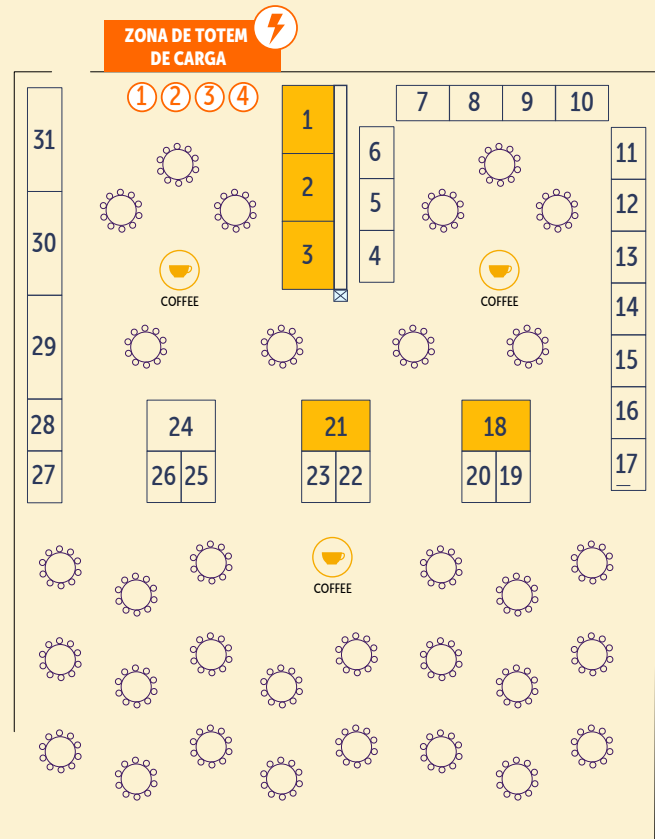
AUSPICIO GOLD

USD 6.000 + IGV

- **4 tickets.**

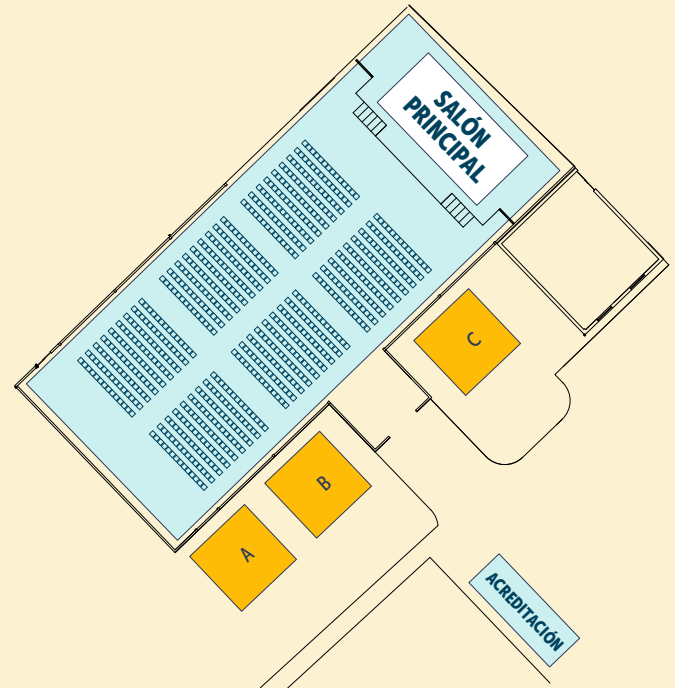
- De los 4 tickets, solo 3 podrán ser usados para el día de campo.
- El acceso al día de campo exige asistencia al curso.

- **Presencia de marca** de la empresa en pre campaña de la conferencia, durante la conferencia y post conferencia en RRSS de Redagricola.



STANDS 36 M² (6x6)

*El auspicio de Salón Principal no contempla estructura de stand ni mobiliario.



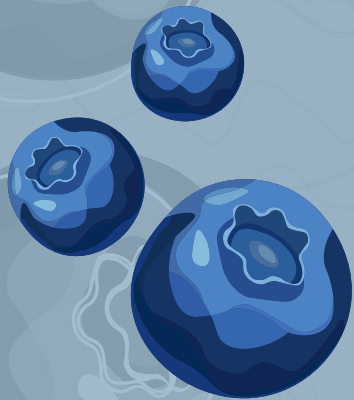
AUSPICIO GOLD SALÓN

USD 6.000 + IGV

- **4 tickets.**
 - De los 4 tickets, solo 3 podrán ser usados para el día de campo.
 - El acceso al día de campo exige asistencia al curso.
- **Presencia de marca** de la empresa en pre campaña de la conferencia, durante la conferencia y post conferencia en RRSS de Redagricola.

STANDS

6 M² (3x2)



AUSPICIO

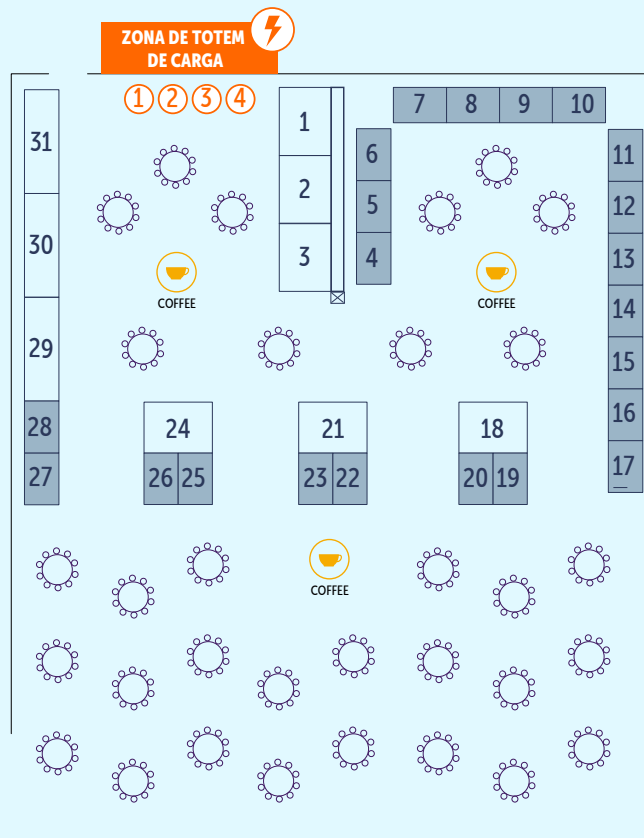
SILVER

USD 4.000 + IGV

- **3 tickets.**

- De los 3 tickets, solo 2 podrán ser usados para el día de campo.
- El acceso al día de campo exige asistencia al curso.

- **Presencia de marca** de la empresa en pre campaña de la conferencia, durante la conferencia y post conferencia en RRSS de Redagícola.



STANDS

25 M² (5x5)

La máquinas no pueden superar el peso máximo de 3.000 kg.

En caso de daños, el costo de reparación será con cargo al cliente.

*El auspicio no contempla estructura de stand ni mobiliario.

AUSPICIO

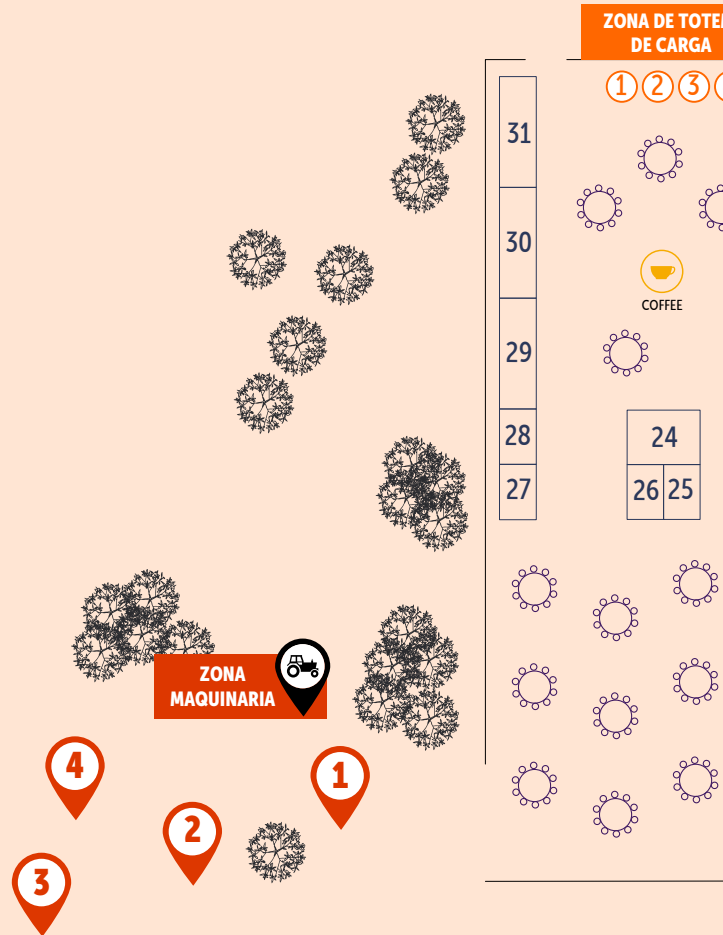
MAQUINARIA

USD 3.000 + IGV

- **2 tickets.**

- Los 2 tickets podrán ser usados para el día de campo.
- El acceso al día de campo exige asistencia al curso.

- **Presencia de marca** de la empresa en pre campaña de la conferencia, durante la conferencia y post conferencia en RRSS de Redagricola.



AUSPICIOS ESPECIALES

LANYARD USD 3.750 + IGV

- **Impresión del logo** en lanyard del evento.
- **2 tickets** para personal de su empresa.
- **Presencia de marca** de la empresa en pre campaña de la conferencia, durante la conferencia y post conferencia en RRSS de Redagráfica.

TÓTEM DE CARGA USD 2.500 + IGV

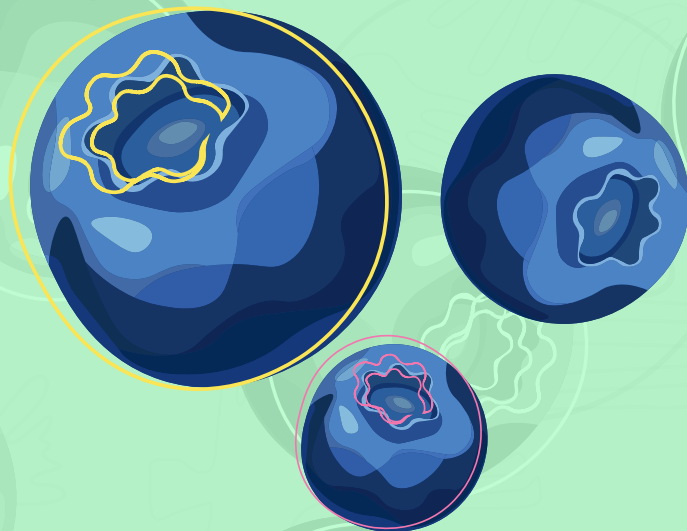
- **Impresión de gráfica/logo** en uno de los tótem de carga.
- **2 tickets** para personal de su empresa.
- **Presencia de marca** de la empresa en pre campaña de la conferencia, durante la conferencia y post conferencia en RRSS de Redagráfica.

AVISO PROGRAMA USD 2.200 + IGV

- **Aviso de una página** en el programa del evento.
- **2 tickets** para personal de su empresa.
- **Presencia de marca** de la empresa en pre campaña de la conferencia, durante la conferencia y post conferencia en RRSS de Redagráfica.

BOLSO USD 3.000 + IGV

- **Impresión del logo** en bolso de bienvenida del evento.
- **2 tickets** para personal de su empresa.
- **Presencia de marca** de la empresa en pre campaña de la conferencia, durante la conferencia y post conferencia en RRSS de Redagráfica.



PAQUETES DE AUSPICIOS

	PLATINUM	GOLD	SILVER	MAQUINARIA
Tamaño stand	12 m ²	12 m ²	6 m ²	25 m ²
CHARLAS EMPRESAS				
Charla 20 minutos	Salón Principal			
TICKETS				
Ticket por auspicio	6	4	3	2
Descuento por entradas extra	15%	15%	15%	15%
PROMOCIÓN PREVIA AL EVENTO				
Logo de su empresa en web de la conferencia	x	x	x	x
Presencia de marca como auspiciador de la conferencia en RRSS de Redagrícola	Principal	x	x	x
Logo de la empresa en avisos promocionales de la conferencia en Revista Redagrícola	Principal	x	x	x
PROMOCIÓN DURANTE AL EVENTO				
Presencia de marca en videos de la conferencia	x	x	x	x
Video de 45 seg. sobre su empresa en salones durante breaks	Salón Principal			
Video de 30 seg. en campaña patrocinada en RRSS de Redagrícola	x			
ACCIONES POST EVENTO				
Logo en video de agradecimiento	x	x	x	x
Logos en videos de charlas grabadas de la conferencia en web	x	x	x	x
Todos los videos del evento y las charlas de empresa quedarán en la plataforma hasta 30 días finalizada la conferencia	x	x	x	x



Conferencias
**red
agrí
cola**
2026

Perú

- **Paola Zapata**
paola.zapata@redagricola.com
+51 993 050 689
- **Nino Lachapelle**
nino.lachapelle@redagricola.com
+51 959 716 893
- **Tickets:**
entradas.peru@redagricola.com

Chile

- **Tomás Trebilcock**
tomas@redagricola.com
+56 9 9032 3899
- **Tickets:**
entradas.chile@redagricola.com

Colombia / México

- **María José Kuhn**
mjkuhn@redagricola.com
+51 997 652 445
- **Tickets:**
entradas.colombia@redagricola.com
mexico@redagricola.com



conferencias.redagricola.com