

1<sup>er</sup> Curso internacional

# Arándanos Perú ♦ 2025

**2 al 4 abril**

**Sheraton Lima  
Historic Center  
L I M A**

Organizado por:

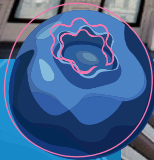
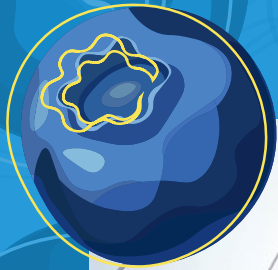
**Redagrícola  
Sebastián Ochoa**



# Bien venidos

Un mundo de **innovación**  
agrícola latinoamericana





1<sup>er</sup> Curso internacional

# Arándanos Perú ♦ 2025

**2 al 4 abril**



Los dos primeros días se realizarán clases presenciales en el Sheraton Lima Historic Center, mientras que **el día 4 de abril se realizará un día de campo en Agrícola Don Ricardo, en Ica.**

# VALORES DE ENTRADAS:

## PREVENTA (HASTA EL 03 DE MARZO 2025)

### CURSO

Público en general:

**USD 270\*** (+ IGV)

### CURSO + DÍA DE CAMPO

Público en general:

**USD 423\*** (+ IGV)

## VALOR ENTRADA (DESDE EL 04 DE MARZO 2025)

### CURSO

Público en general:

**USD 300\*\*** (+ IGV)

### CURSO + DÍA DE CAMPO

Público en general:

**USD 470\*\*** (+ IGV)

## LAS ENTRADAS INCLUYEN:

- Acceso a las conferencias y zona de exposición.
- Acceso a grabaciones de charlas en plataforma Educación Redagráfica en un plazo no mayor a 15 días después de realizado el evento.
- Certificado de participación.
- 4 coffee breaks y 2 almuerzos buffet.
- **Día de Campo:** 2 snacks + almuerzo.

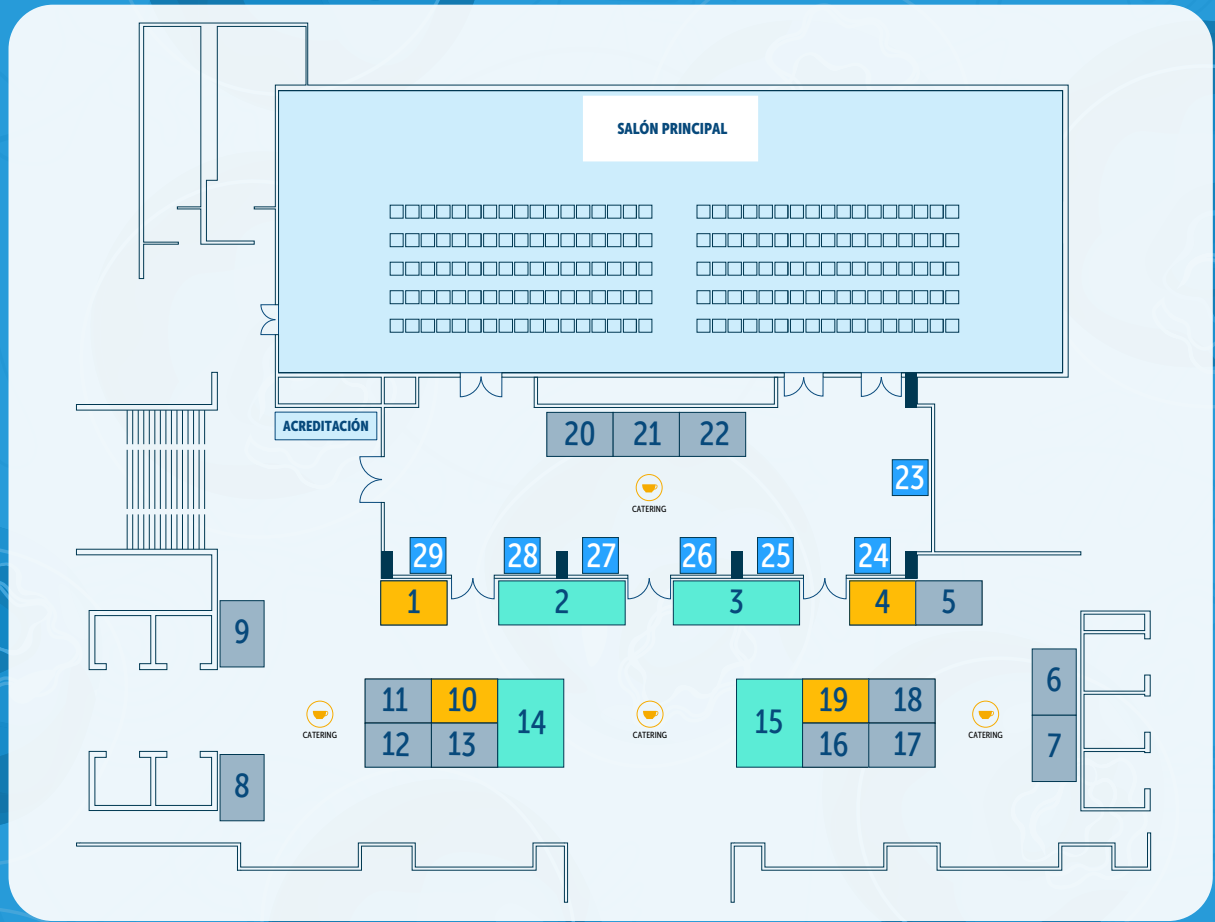
\* Descuento válido hasta el 03 de marzo de 2025.

\*\* Valor de entrada por persona.

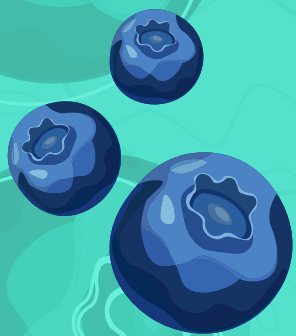


# DISTRIBUCIÓN DE STANDS

- PLATINUM
- GOLD
- SILVER
- BLUE



\*Las medidas y ubicaciones de los stands son referenciales.

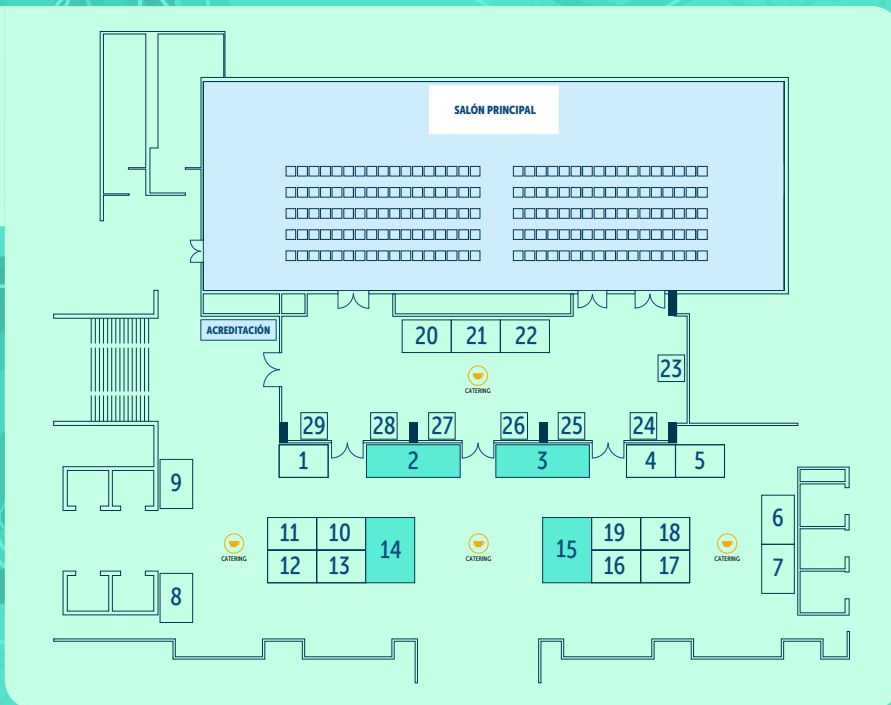


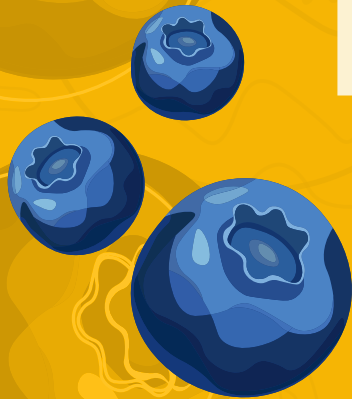
**STANDS**  
**12 M<sup>2</sup> (6x2)**  
**12 M<sup>2</sup> (4x3)**

## AUSPICIO **PLATINUM**

**USD 10.000 + IGV**

- Auspicio Coffee mañana o tarde / Almuerzo (elegir 1 opción).
- **Charla** de 20 minutos en **Salón Principal**.
- **6 tickets**.
  - De los 6 tickets, solo 4 podrán ser usados para el día de campo.
  - El acceso al día de campo exige asistencia al curso en Lima.
- **Material en bolso de bienvenida**.
- **Presencia de marca** de la empresa en pre campaña de la conferencia, durante la conferencia y post conferencia en RRSS de Redagícola y Biologicals Latam.
- **Video promocional de la empresa** de 45 segundos en break del **Salón Principal**.





**STANDS**  
**6 M<sup>2</sup> (3x2)**

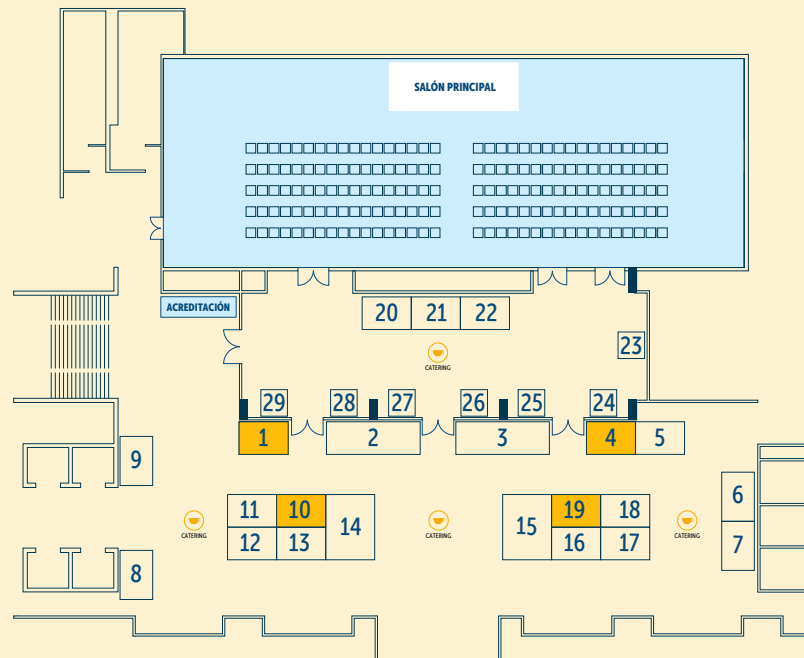
AUSPICIO  
**GOLD**

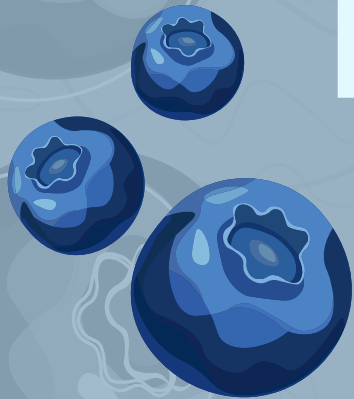
**USD 6.000 + IGV**

• **4 tickets.**

- De los 4 tickets, solo 3 podrán ser usados para el día de campo.
- El acceso al día de campo exige asistencia al curso en Lima.

• **Presencia de marca** de la empresa en pre campaña de la conferencia, durante la conferencia y post conferencia en RRSS de Redagícola y Biologicals Latam.





**STANDS**  
**6 M<sup>2</sup> (3x2)**

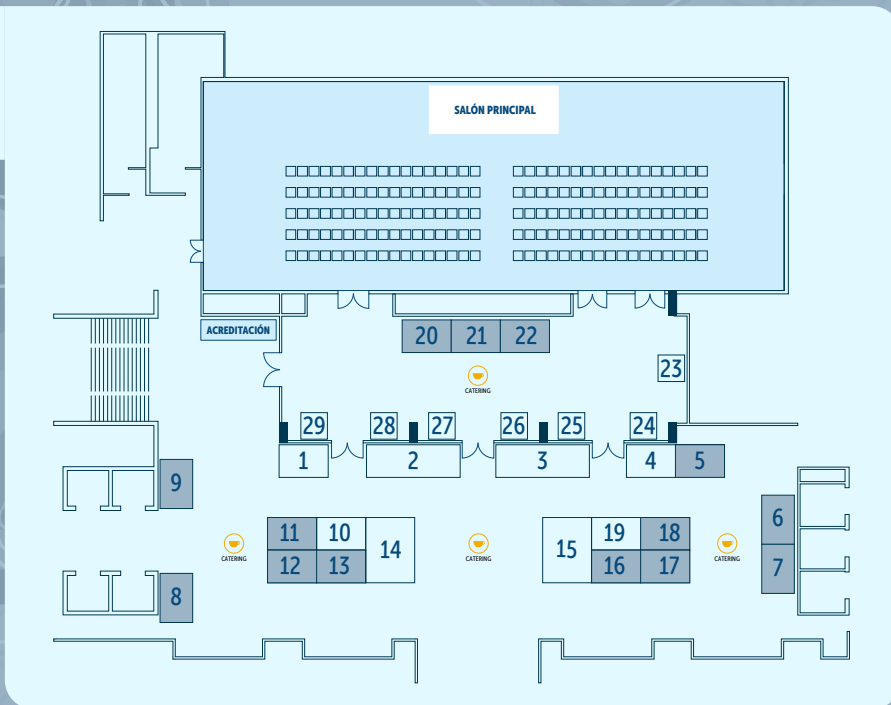
AUSPICIO  
**SILVER**

**USD 4.000 + IGV**

• **3 tickets.**

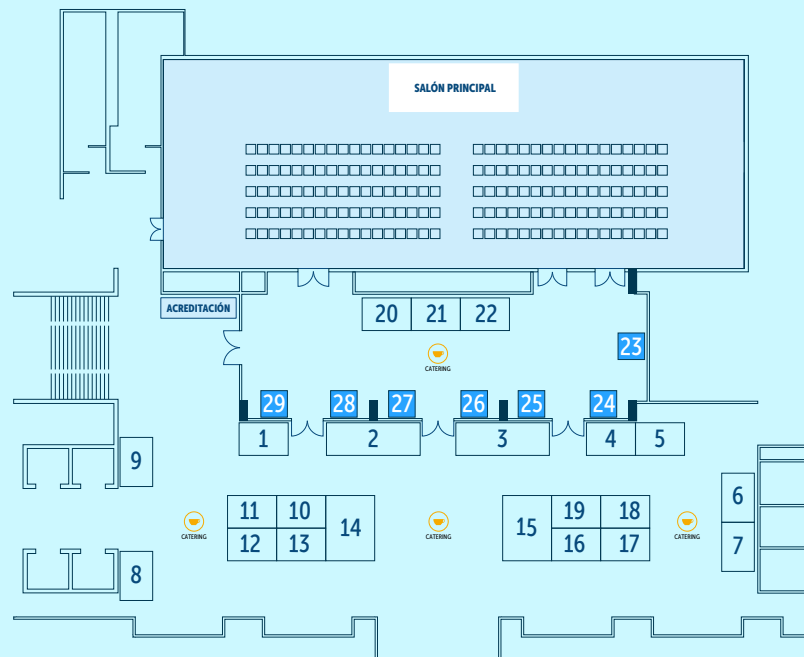
- De los 3 tickets, solo 2 podrán ser usados para el día de campo.
- El acceso al día de campo exige asistencia al curso en Lima.

• **Presencia de marca** de la empresa en pre campaña de la conferencia, durante la conferencia y post conferencia en RRSS de Redagícola y Biologicals Latam.





**STANDS**  
**4 M<sup>2</sup> (2x2)**



AUSPICIO  
**BLUE**

**USD 3.000 + IGV**

- **2 ticket.**
  - De los 2 tickets, solo 1 podrá ser usado para el día de campo.
  - El acceso al día de campo exige asistencia al curso en Lima.
- **Presencia de marca** de la empresa en pre campaña de la conferencia, durante la conferencia y post conferencia en RRSS de Redagícola y Biologicals Latam.

# AUSPICIOS ESPECIALES

## LANYARD

USD 3.750 + IGV

- **Impresión del logo** en lanyard del evento.
- **2 tickets** para personal de su empresa.
- **Presencia de marca** de la empresa en pre campaña de la conferencia, durante la conferencia y post conferencia en RRSS de Redagrícola y Biologicals Latam.

## TÓTEM DE CARGA

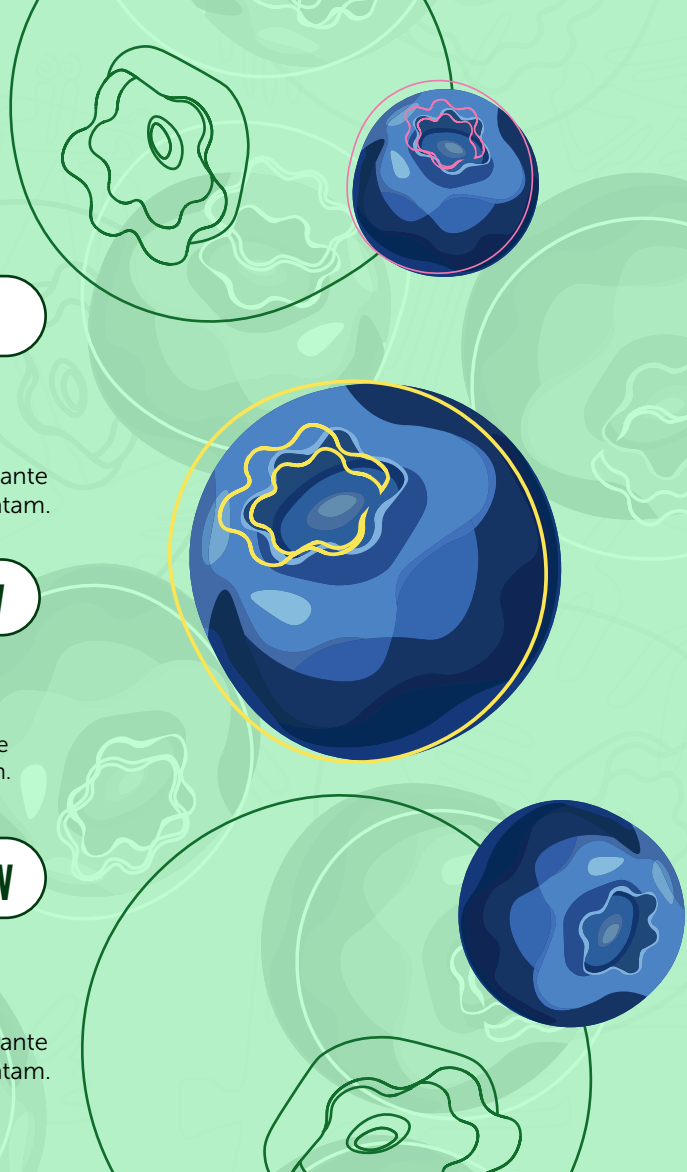
USD 2.500 + IGV

- **Impresión de gráfica/logo** en uno de los tótem de carga.
- **2 tickets** para personal de su empresa.
- **Presencia de marca** de la empresa en pre campaña de la conferencia, durante la conferencia y post conferencia en RRSS de Redagrícola y Biologicals Latam.

## AVISO PROGRAMA

USD 2.200 + IGV

- **Aviso de una página** en el programa del evento.
- **2 tickets** para personal de su empresa.
- **Presencia de marca** de la empresa en pre campaña de la conferencia, durante la conferencia y post conferencia en RRSS de Redagrícola y Biologicals Latam.



# PAQUETES DE AUSPICIOS

	PLATINUM	GOLD	SILVER	BLUE
Tamaño stand	12 m <sup>2</sup>	6 m <sup>2</sup>	6 m <sup>2</sup>	4 m <sup>2</sup>
Auspicio catering	x			
<b>CHARLAS EMPRESAS</b>				
Charla 20 minutos	Salón Principal			
<b>TICKETS</b>				
Ticket por auspicio	6	4	3	2
Descuento por entradas extra	15%	15%	15%	15%
<b>PROMOCIÓN PREVIA AL EVENTO</b>				
Logo de su empresa en web de la conferencia	x	x	x	x
Presencia de marca como auspiciador de la conferencia en RRSS de Redagrícola	Principal	x	x	x
Logo de la empresa en avisos promocionales de la conferencia en Revista Redagrícola	Principal	x	x	x
<b>PROMOCIÓN DURANTE AL EVENTO</b>				
Presencia de marca en videos de la conferencia	x	x	x	x
Video de 45 seg. sobre su empresa en salones durante breaks	Salón Principal			
Video de 30 seg. en campaña patrocinada en RRSS de Redagrícola	x			
<b>ACCIONES POST EVENTO</b>				
Logo en video de agradecimiento	x	x	x	x
Logos en videos de charlas grabadas de la conferencia en web	x	x	x	x
Todos los videos del evento y las charlas de empresa quedarán en la plataforma hasta 30 días finalizada la conferencia	x	x	x	x

## Perú

- **Keilyn Itriago**  
k.itriago@redagricola.com  
+51 973 087 661
- **Karem Graterol**  
karemgraterol@redagricola.com  
+51 941 432 603
- **Tickets:**  
entradas.peru@redagricola.com

## Chile

- **Tomás Trebilcock**  
tomas@redagricola.com  
+56 9 9032 3899
- **Tickets:**  
entradas.chile@redagricola.com

## Colombia / México

- **Claudia Sánchez**  
claudiasanchez@redagricola.com  
+57 322 743 8503
- **Tickets:**  
entradas.colombia@redagricola.com  
mexico@redagricola.com

Conferencias

# red agrí cola 2025



[conferencias.redagricola.com](https://conferencias.redagricola.com)